

Technisch specificatieblad

Ronde geleider aluminium

Artikelnummer: 5021308



- Conform NEN-EN-IEC 62561-2
- Voldoet aan de eisen conform NEN-EN-IEC 62305
- RD 8/ALU: halfhard (E-ALMgSi0.5 volgens DIN 48801)
- RD 8/ALU-T: tordeerbaar (E-ALMgSi0.5 volgens DIN 48801)
- RD 10/ALU: zuiver aluminium (E-Al volgens DIN 48801)
- AL en ALMgSi mogen niet direct op, in of onder pleisterwerk, mortel of beton en ook niet ondergronds worden geïnstalleerd



Alu Aluminium

Stamgegevens

Artikelnummer	5021308
Type	RD 10-ALU
Omschrijving 1	Ronde geleider
Fabrikant	OBO
Dimensie	10mm
Materiaal	aluminium
Kleinste verkoop-eenheid	95
Eenheid van hoeveelheid	Meter
Gewicht	21 kg
Eenheid gewicht	kg/100 m

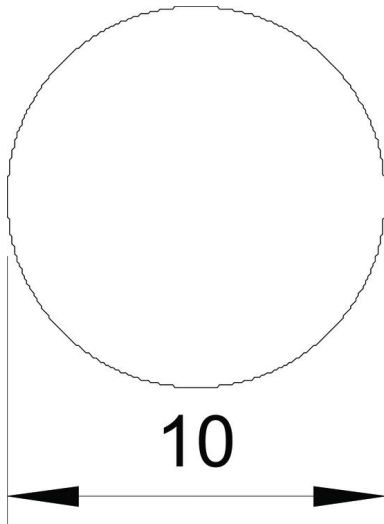
Technisch specificatieblad

Ronde geleider aluminium

Artikelnummer: 5021308



Afmetingen



Maat D 10 mm

Technische gegevens

Aantal losse aders	1
Hoogspanningsbestendige geïsoleerde uitvoering	nee
Normale ring (ca. kg)	20
Normale ring (ca. m)	95
Length tolerance ±	5 %
Doorsnede	78 mm ²
Materiaaleigenschap	Overige
Materiaalmantel	zonder