

# Technisch specificatieblad

Midden- en fijnbeveiliging FLD voor  
dubbeladersystemen 48 V

Artikelnr. 5098630



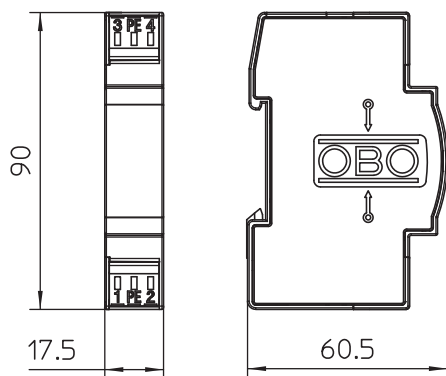
Overspanningsbeveiliging voor de toepassing in de meet-, besturings- en regeltechniek

- Midden- en fijnbeveiliging
- Standaard uitvoering voor dubbeladersystemen
- Tweetraps veiligheidsschakeling
- Met montagevriendelijke, schroefloze aansluitklemmen
- In plaatsbesparende 17,5 mm rastermaat
- Met inductieve ontkoppeling in aftakking (hierdoor niet weerstandsverhogend)

Toepassing: universeel gebruik op 35 mm DIN-rail in iedere standaard verdelerkast.



## Afmetingen



## Stamgegevens

Bestelnr.	5098630
Type	FLD 48
Dimensie	48V AC
Kleinste verkoop-eenheid (VG)	1 Stuk
Gewicht	5,20 kg/100 st.

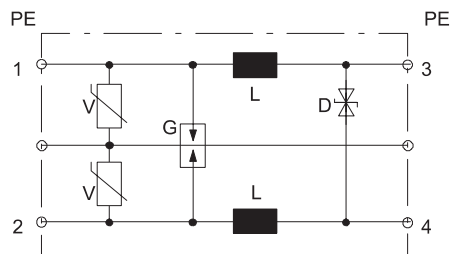
# Technisch specificatieblad

Midden- en fijnbeveiliging FLD voor  
dubbeladersystemen 48 V

Artikelnr. 5098630



## Technische gegevens



Categorie	Typ 1+2+3 / D1+C2+C1
SPD conform NEN-EN-IEC 61643-21	klasse I+II+III / D1+C2+C1
Aansluitdoorsnede flexibel	0,14 - 2,50 mm <sup>2</sup>
Aansluitdoorsnede meeraderig	0,14 - 2,50 mm <sup>2</sup>
Aansluitdoorsnede vast	0,14 - 2,50 mm <sup>2</sup>
Aantal polen	2
Invoegdemping	3 dB @ 180 kHz dB
Aarding via:	klem
Explosieveilige uitvoering	<input type="checkbox"/>
Telefoon/telecommunicatie-contact	<input type="checkbox"/>
Totale afleidstroom (8/20)	10 kA
Totale afleidstroom (10/350)	D1: 3 kA
Frequentiebereik	0 - 180 kHz
Frequentiebereik	0,00 - 0,18 MHz
Grensfrequentie	0,18 MHz
Maximale continuespanning AC	37,00 V
Maximale continuespanning DC	53,00 V
Isolatieweerstand	> 10 MΩ
Bliksemstootstroom (10/350)	1,50 kA
Nominale afleidstootstroom (8/20 μs)	5,00 kA
Capaciteit (ader-ader)	<10 nF
Capaciteit (ader-aarde)	<1 nF
LPZ	0→3
Nominale belastingsstroom	1,00 A
Nominale belastingsstroom AC	0,70 A
Nominale belastingsstroom DC	1,00 A
Montagetype	DIN-rail 35 mm
Testnorm	IEC 61643-21
Afscherming aansluiting	nee
Beschermingsgraad	IP20
Beschermingsniveau ader - ader	<140 V
Beschermingsniveau ader-aarde	<600 V
Standaard inductiviteit per ader	120 μH ± 20 %
Insteekstelsysteem	Klem
Piekstroombestendigheid ader-ader	C2: 5 kV / 2,5 kA (8/20μs)
Piekstroombestendigheid ader-aarde	C2: 10 kV / 5 kA (8/20μs)
Temperatuurbereik	-40+80 °C
Aantal modules TE (17,5 mm)	1
Toelatingen	