

Technisch specificatieblad

Midden- en fijnbeveiliging FRD 2 voor dubbeladersystemen 24 V

Artikelnr. 5098727



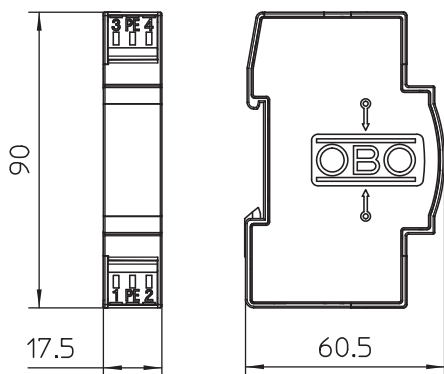
Overspanningsbeveiliging voor de toepassing in de meet-, besturings- en regeltechniek

- Midden- en fijnbeveiliging
- Standaard uitvoering voor dubbeladersystemen
- Tweetraps veiligheidsschakeling
- Met montagevriendelijke, schroefloze aansluitklemmen
- In plaatsbesparende 17,5 mm rastermaat
- Met ohmse ontkoppeling in aftakking (hiermee moet rekeningen worden gehouden bij laag-ohmige systemen)

Toepassing: universeel gebruik op 35 mm DIN-rail in iedere standaard verdelerkast.



Afmetingen



Stamgegevens

Bestelnr.	5098727
Type	FRD 2-24
Dimensie	24V AC
Kleinste verkoop-eenheid (VG)	1 Stuk
Gewicht	5,10 kg/100 st.

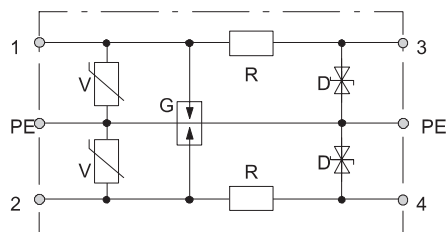
Technisch specificatieblad

Midden- en fijnbeveiliging FRD 2 voor
dubbeladersystemen 24 V

Artikelnr. 5098727



Technische gegevens



Afleiderbewaking	<input type="checkbox"/>
Categorie	Typ 2+3 / C2+C1
SPD conform NEN-EN-IEC 61643-21	klasse II+III / C2+C1
Aansluitdoorsnede flexibel	0,14 - 2,50 mm ²
Aansluitdoorsnede meeraderig	0,14 - 2,50 mm ²
Aansluitdoorsnede vast	0,14 - 2,50 mm ²
Aantal polen	2
Invoegdemping	3 dB @ 1 MHz dB
Aarding via:	klem
Explosieveilige uitvoering	<input type="checkbox"/>
Telefoon/telecommunicatie-contact	<input type="checkbox"/>
Totale afleidstroom (8/20)	5 kA
Maximale continuespanning AC	19,00 V
Maximale continuespanning DC	28,00 V
Isolatieweerstand	>10 MΩ
Nominale afleidstootstroom (8/20 μs)	2,50 kA
Capaciteit (ader-ader)	<10 nF
Capaciteit (ader-aarde)	<10 nF
LPZ	1→3
Nominale spanning	24,00 V
Nominale belastingsstroom	0,20 A
Nominale belastingsstroom AC	0,14 A
Nominale belastingsstroom DC	0,20 A
Montagetype	DIN-rail 35 mm
Testnorm	IEC 61643-21
Afscherming aansluiting	nee
Beschermingsgraad	IP20
Beschermingsniveau ader - ader	<120 V
Beschermingsniveau ader - aarde	<60 V
Standaard weerstand per ader	15 Ω ± 10 %
Insteekstelsysteem	Klem
Piekstroombestendigheid ader - ader	C2: 5 kV / 2,5 kA (8/20μs)
Piekstroombestendigheid ader - aarde	C2: 5 kV / 2,5 kA (8/20μs)
Temperatuurbereik	-40+80 °C
Aantal modules TE (17,5 mm)	1