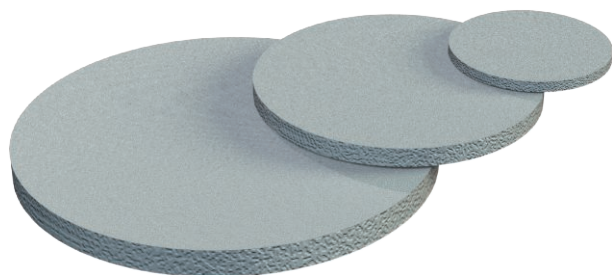


Technisch specificatieblad

Stofafdekplaatjes, metrisch

Artikelnr. 2028880



Celpolyethyleen.

Beschermplaatjes voor een stofdichte afsluiting van V-TEC VM en V-TEC VM MS-wartel vóór de installatie van de kabel.

Toepassing: de plaatjes worden tussen de dopmoer en de afdichting gemonteerd. Bij de installatie van de kabel hoeven ze niet te worden verwijderd; ze worden gewoon met de kabel naar binnen doorgestoten.

Opmerking: de plaatjes bieden geen mechanische bescherming.

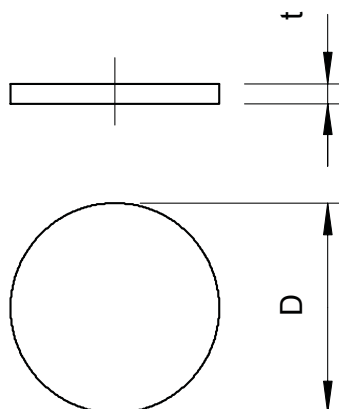


ZPE Cel - polyethyleen

Stamgegevens

| | |
|-------------------------------|-------------------|
| Bestelnr. | 2028880 |
| Type | 107 S VTEC M32 |
| Omschrijving 1 | Stofafdekplaatjes |
| Omschrijving 2 | voor doorstoten |
| Dimensie | M32 |
| Kleur | zwart |
| Materiaal | Celpolyethyleen |
| Materiaal-afk. | ZPE |
| Kleinste verkoop-eenheid (VG) | 100 Stuk |
| Gewicht | 0,01 kg/100 st. |

Technische gegevens



| | |
|------------|----------|
| Afmeting D | 32,00 mm |
| Afmeting t | 1,50 mm |
| Uitvoering | overige |
| Afmetingen | M32 mm |
| Afmetingen | M32 |
| Slagvast | □ |