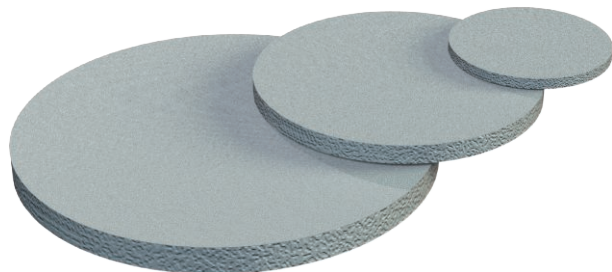


Technisch specificatieblad

Stofafdekplaatjes, metrisch

Artikelnr. 2028883



Celpolyethyleen.

Beschermplaatjes voor een stofdichte afsluiting van V-TEC VM en V-TEC VM MS-wartel vóór de installatie van de kabel.

Toepassing: de plaatjes worden tussen de dopmoer en de afdichting gemonteerd. Bij de installatie van de kabel hoeven ze niet te worden verwijderd; ze worden gewoon met de kabel naar binnen doorgestoten.

Opmerking: de plaatjes bieden geen mechanische bescherming.

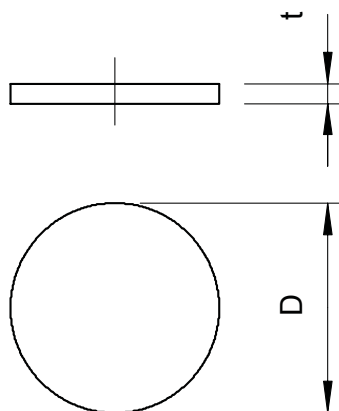


ZPE Cel - polyethyleen

Stamgegevens

Bestelnr.	2028883
Type	107 S VTEC M40
Omschrijving 1	Stofafdekplaatjes
Omschrijving 2	voor doorstoten
Dimensie	M40
Kleur	zwart
Materiaal	Celpolyethyleen
Materiaal-afk.	ZPE
Kleinste verkoop-eenheid (VG)	100 Stuk
Gewicht	0,02 kg/100 st.

Technische gegevens



Afmeting D	40,00 mm
Afmeting t	1,50 mm
Uitvoering	overige
Afmetingen	M40 mm
Afmetingen	M40
Slagvast	□