

Technisch specificatieblad

Tegenmoer, metrische schroefdraad

Artikelnr. 2091631



Tegenmoeren volgens DIN 46319 met metrische schroefdraad volgens IEC 423.

* Prijzen volgens DEL-notering.

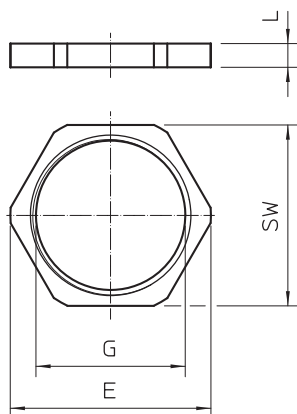


CuZn	Messing
N	vernikkeld

Stamgegevens

Bestelnr.	2091631
Type	169 MS M25
Omschrijving 1	Wartelmoer
Dimensie	M25
Materiaal	Messing
Materiaal-afk.	CuZn
Oppervlak	vernikkeld
Oppervlak afk.	N
Kleinste verkoop-eenheid (VG)	100 Stuk
Gewicht	0,88 kg/100 st.

Technische gegevens



Afmeting E	33,20 mm
Afmeting L	3,50 mm
SW	30,00 mm
Soort schroefdraad	metrisch
Schroefdraad	M25 x 1,5
Nominale schroefdraadmaat metrisch/PG	25
Glasvezelversterkt	<input type="checkbox"/>
Halogeenvrij	<input type="checkbox"/>
Slagvast	<input type="checkbox"/>