

Technisch specificatieblad

ISO-drukklem 3050, 1-voudig lichtgrijs

Artikelnr. 2101017



Met geprofileerde voet voor lijmen, sleufgat en voor opschroeven op schroefdraad M6.
Voor lijmen van de polystyreen klemmen op metselwerk en beton Impu-Fix-bandleiding-snelhechtmiddel type 509 gebruiken.

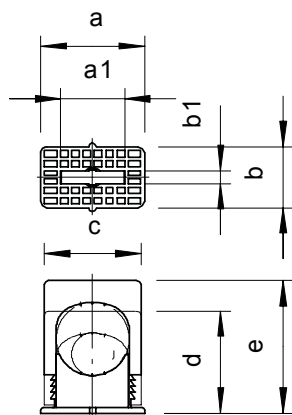


PS Polystyreen

Stamgegevens

Bestelnr.	2101017
Type	3050 LGR
Omschrijving 1	Druk-ISO-zadel
Dimensie	6-16mm
Kleur	lichtgrijs
RAL-nummer	7035
Materiaal	Polystyreen
Materiaal-afk.	PS
Kleinste verkoop-eenheid (VG)	100 Stuk
Gewicht	0,40 kg/100 st.

Technische gegevens



Afmeting a	28,00 mm
Afmeting a1	13,00 mm
Afmeting b	18,00 mm
Afmeting b1	4,00 mm
Afmeting c	22,50 mm
Afmeting d	25,00 mm
Afmeting e	34,00 mm
Rijgbaar	<input type="checkbox"/>
Aantal kabels/buizen	1
Uitvoering	gesloten
Type bevestiging	Schroefgat
Halogeenvrij	<input checked="" type="checkbox"/>
Slagvast	<input checked="" type="checkbox"/>
Borgsysteem	<input checked="" type="checkbox"/>
Spanbereik D	6,00 - 16,00 mm