

# Technisch specificatieblad

## ISO-drukklem 3052, 1-voudig lichtgrijs

Artikelnr. 2101068

OBO  
BETTERMANN



Met geprofileerde voet voor lijmen, sleufgat en voor opschroeven op schroefdraad M6.  
Voor lijmen van de polystyreen klemmen op metselwerk en beton Impu-Fix-bandleiding-  
snelhechtmiddel type 509 gebruiken.

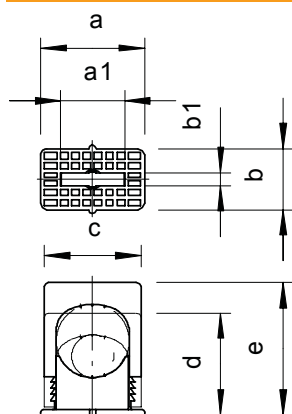


PS Polystyreen

### Stamgegevens

Bestelnr.	2101068
Type	3052 LGR
Omschrijving 1	Druk-ISO-zadel
Dimensie	24-34mm
Kleur	lichtgrijs
RAL-nummer	7035
Materiaal	Polystyreen
Materiaal-afk.	PS
Kleinste verkoop-eenheid (VG)	25 Stuk
Gewicht	1,29 kg/100 st.

### Technische gegevens



Afmeting a	45,00 mm
Afmeting a1	16,00 mm
Afmeting b	24,00 mm
Afmeting b1	4,20 mm
Afmeting c	43,00 mm
Afmeting d	43,00 mm
Afmeting e	57,00 mm
Rijgbaar	<input type="checkbox"/>
Aantal kabels/ buizen	1
Uitvoering	gesloten
Type bevestiging	Schroefgat
Halogeenvrij	<input checked="" type="checkbox"/>
Slagvast	<input checked="" type="checkbox"/>
Borgsysteem	<input checked="" type="checkbox"/>
Spanbereik D	24,00 - 34,00 mm