

# Technisch specificatieblad

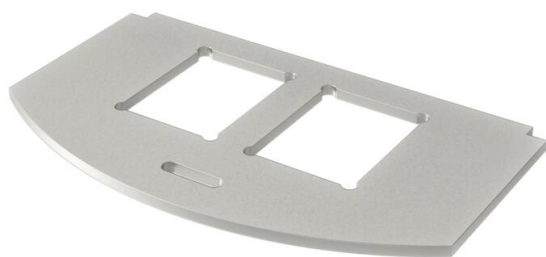
## Montageplaat voor datatechniek type C

Artikelnummer: 7408806



Montageplaat voor de bevestiging van twee data-outlets van volgende types:  
Brand-Rex: afgeschermd; EKU: E-Stone; Dätwyler: KS-T, MS-K en KU-T; R&M:  
Snap-In en Keystone; Rutenbeck: UM en UMflex; SETEC: MKJ, UKJ en XKJ;  
Siemon TERA; Telegärtner: AMJ en UMJ.

Afmeting van een montage-opening in mm: 19,30 x 14,80.

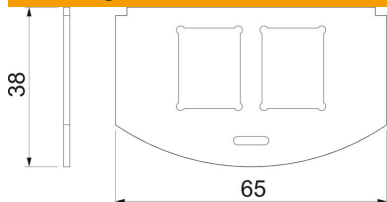


**A2** Roestvrij staal 1.4301

### Stamgegevens

Artikelnummer	7408806
Omschrijving 1	Montageplaat voor GES R2
Omschrijving 2	voor 2x Type C
Fabrikant	OBO
Materiaal	Roestvast staal 1.4301
Kleinste verkoop-eenheid	1
Eenheid van hoeveelheid	Stuk
Gewicht	1,95 kg
Eenheid gewicht	kg/100 st.
CO-voetafdruk (GWP) van wieg tot poort	0,265 kg COe / 1 Stuk

### Afmetingen



Lengte	65 mm
Breedte	36 mm

# Technisch specificatieblad

## Montageplaat voor datatechniek type C

Artikelnummer: 7408806



### Technische gegevens

Toepassing	Inbouwdoos
Aantal CEE-/Perilex-Openingen	0
Aantal drievoudige openingen	0
Aantal inbouwbare apparaten	2
Aantal enkelvoudige openingen	2
Aantal ovale openingen	0
Aantal vierkante openingen	0
Aantal ronde openingen	0
Aantal tweevoudige openingen	0
Type bevestiging	Klikbaar
Labelplaatje	nee
Blinddeksel	nee
Geschikt voor tekstveld	nee
Type apparatuur	Overige
Installatietechniek	Overige